



МАРТ

E-MART
ВАШ ПОСТАВЩИК
HIKVISION

<https://emart.su/brands/hikvision/>

Федеральный	8 800 511-77-41
Санкт-петербург	8 812 426-99-66
Москва	8 495 137-99-67
Краснодар	8 861 205-62-66

www.emart.su

mail@emart.su

Видеокамера DS-2CE5AD3T-VPIT3ZF

ПАСПОРТ ИЗДЕЛИЯ



Основная информация

- 2 Мп CMOS
- Высокая чувствительность
- Разрешение 1920 × 1080
- Моторизованный объектив с переменным ФР от 2.7 до 13.5 мм, автофокус
- EXIR 2.0, интеллектуальная ИК-подсветка, дальность ИК-подсветки до 70 м
- OSD-меню, 3D DNR, 120 дБ True WDR, переключение «день/ночь»
- Выход 4-в-1 (переключаемые TVI/AHD/CVI/CVBS)
- IP67, IK10
- HIKVISION-C
- Встроенный слот для microSD/SDHC/SDXC-карты: нет
- Встроенный микрофон: нет



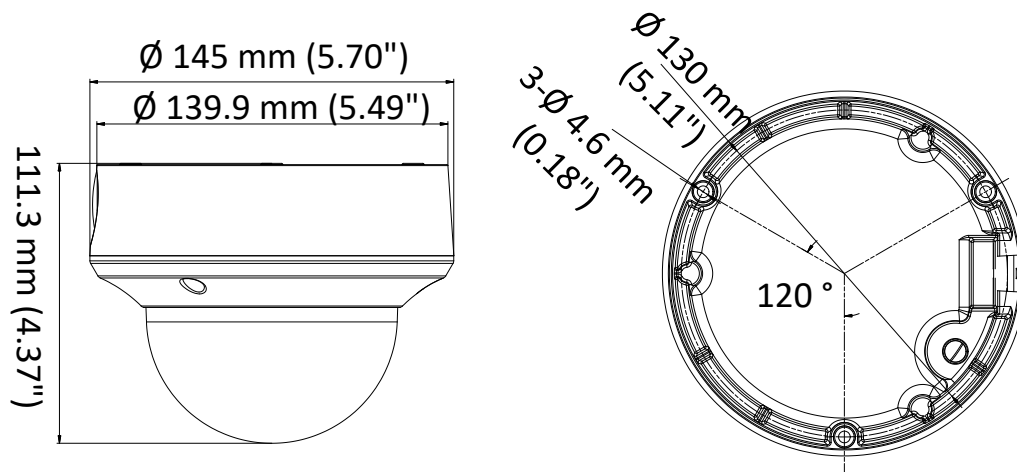
Спецификации

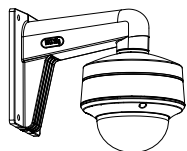
Камера	
Матрица	2 Mp Progressive Scan CMOS
Стандарт передачи сигнала	PAL/NTSC
Частота кадров	PAL: 1080p @ 25 к/с NTSC: 1080p @ 30 к/с
Разрешение	1920 × 1080
Чувствительность	0.005 лк @ (F1.2, AGC вкл), 0 лк с ИК-подсветкой
Скорость электронного затвора	PAL: от 1/25 до 1/50,000 с NTSC: от 1/30 до 1/50,000 с
Поддержка медленного затвора	Макс. 16 раз
Объектив	От 2.7 до 13.5 мм
Угол обзора по горизонтали	От 102 до 31°
Крепление объектива	Φ 14
«День/ночь»	ИК-фильтр
Регулировка угла наблюдения	Поворот: от 0 до 340°, наклон: от 0 до 75°, вращение: от 0 до 355°
Синхронизация	Внутренняя синхронизация
WDR	≥ 120 дБ
Меню	
AGC	Высокий/Средний/Низкий
Режим «день/ночь»	Автоматич. /Цветн. /Ч/б
Режим изображения	STD/HIGH-SAT
HLC	Есть
BLC	Есть
WDR	Есть
3D DNR	Уровень 1 - 9
Язык	Английский
Функции	Яркость, резкость, 3D DNR, зеркалирование, интеллектуальная ИК-подсветка
Интерфейсы	
Видеовыход	1 аналоговый HD-выход
Кнопка переключения	TVI/AHD/CVI/CVBS
Основное	
Рабочие условия	От -40 до +60 °С; влажность: 90 % или меньше (без конденсата)
Питание	DC 12 В ± 25% <i>*Рекомендуется использовать отдельный адаптер питания для каждой камеры.</i>
Потребляемая мощность	Макс. 7.7 Вт
Уровень защиты	IP67, IK10
Материал	Металл
Дальность ИК-подсветки	До 70 м
Размеры	84.5 × 92 × 255.1 мм (3.33 × 3.62 × 10")
Масса	Приблиз. 830 г

Доступные модели

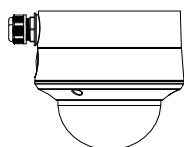
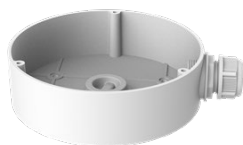
DS-2CE5AD3T-VPIT3ZF

Размеры (ед. изм.: мм)

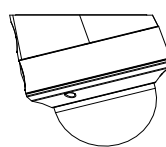
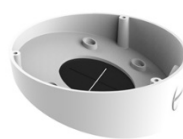


Аксессуары

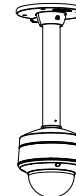
DS-1273ZJ-140-DM45
Кронштейн
для установки на стену



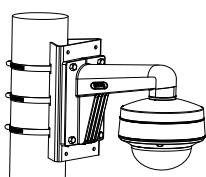
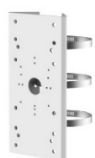
DS-1280ZJ-DM45
Монтажная коробка



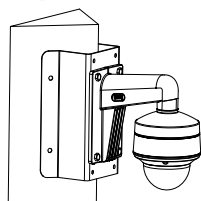
DS-1281ZJ-DM45
Монтажная коробка
для потолочной
установки под углом



DS-1271ZJ-140-DM45
Подвесной кронштейн



DS-1275ZJ-SUS
Кронштейн
для установки на столб
(стойку)



DS-1276ZJ-SUS
Кронштейн
для установки на угол

Правила эксплуатации

1. Устройство должно эксплуатироваться в условиях, обеспечивающих возможность работы системы охлаждения. Во избежание перегрева и выхода прибора из строя не допускается размещение рядом с источниками теплового излучения, использование в замкнутых пространствах (ящик, глухой шкаф и т.п.). Рабочий диапазон температур: от минус 40 до плюс 60 °С.
2. Все подключения должны осуществляться при отключенном электропитании.
3. Запрещена подача на входы устройства сигналов, не предусмотренных назначением этих входов, это может привести к выходу устройства из строя.
4. Не допускается воздействие на устройство температуры свыше плюс 60 °С, источников электромагнитных излучений, активных химических соединений, электрического тока, а также дыма, пара и других факторов, способствующих порче устройства. Не допускается воздействие прямых солнечных лучей непосредственно на матрицу видеокамеры.
5. Конфигурирование устройства лицом, не имеющим соответствующей компетенции, может привести к некорректной работе, сбоям в работе, а также к выходу устройства из строя.
6. Не допускаются падения и сильная тряска устройства.
7. Рекомендуется использование источника бесперебойного питания, во избежание воздействия скачков напряжения или нештатного отключения устройства.

Для получения информации об установке и включении устройства, пожалуйста, обратитесь к Краткому руководству пользователя соответствующего устройства.